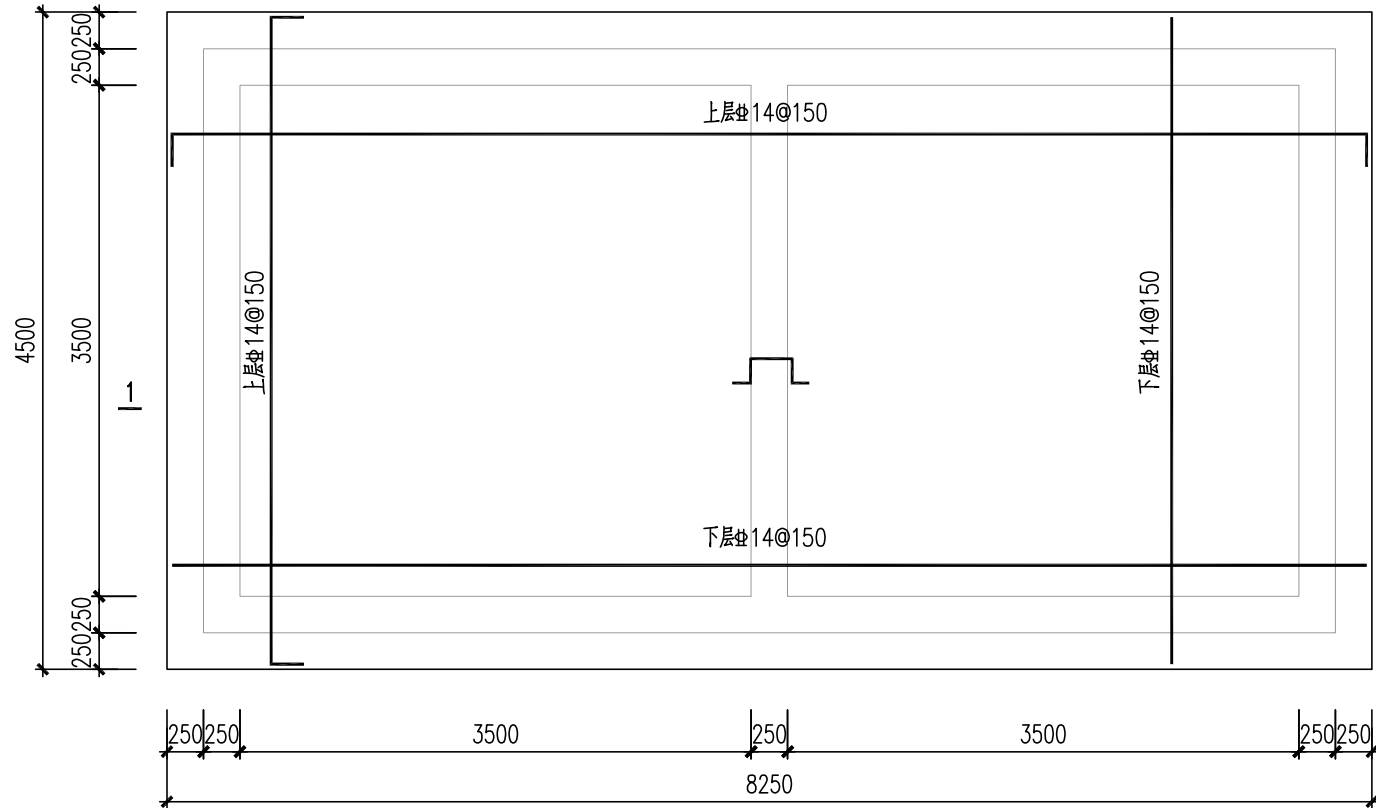
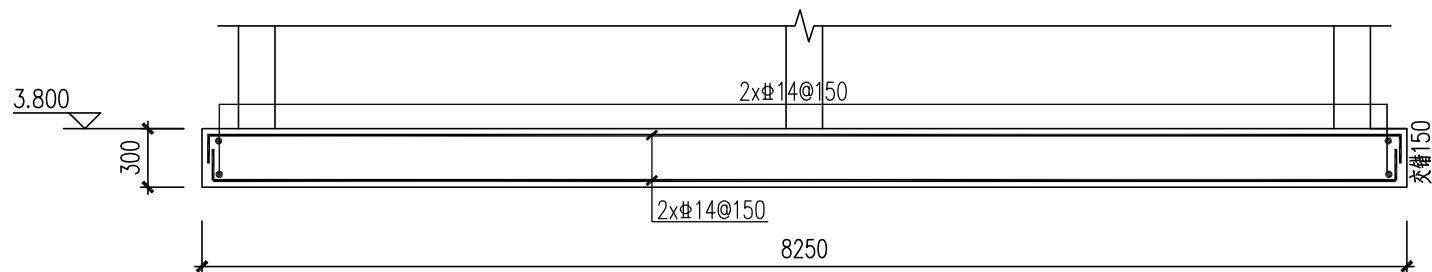


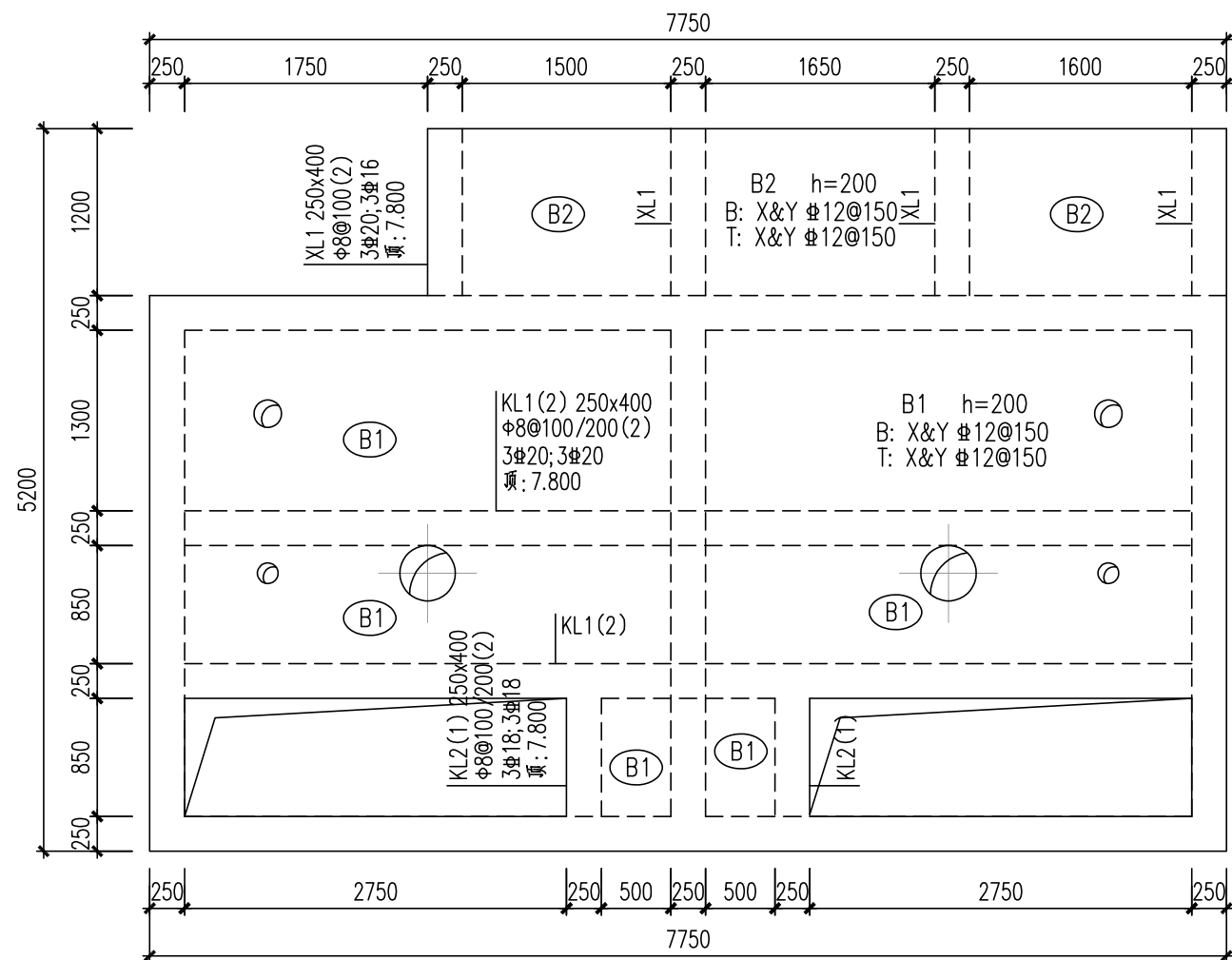
景观		交通		道路		电气		建筑	
燃气		水工		桥梁		自控		结构	
给水									
排水									
会									
基									
栏									



调理池平面布置图 1:50

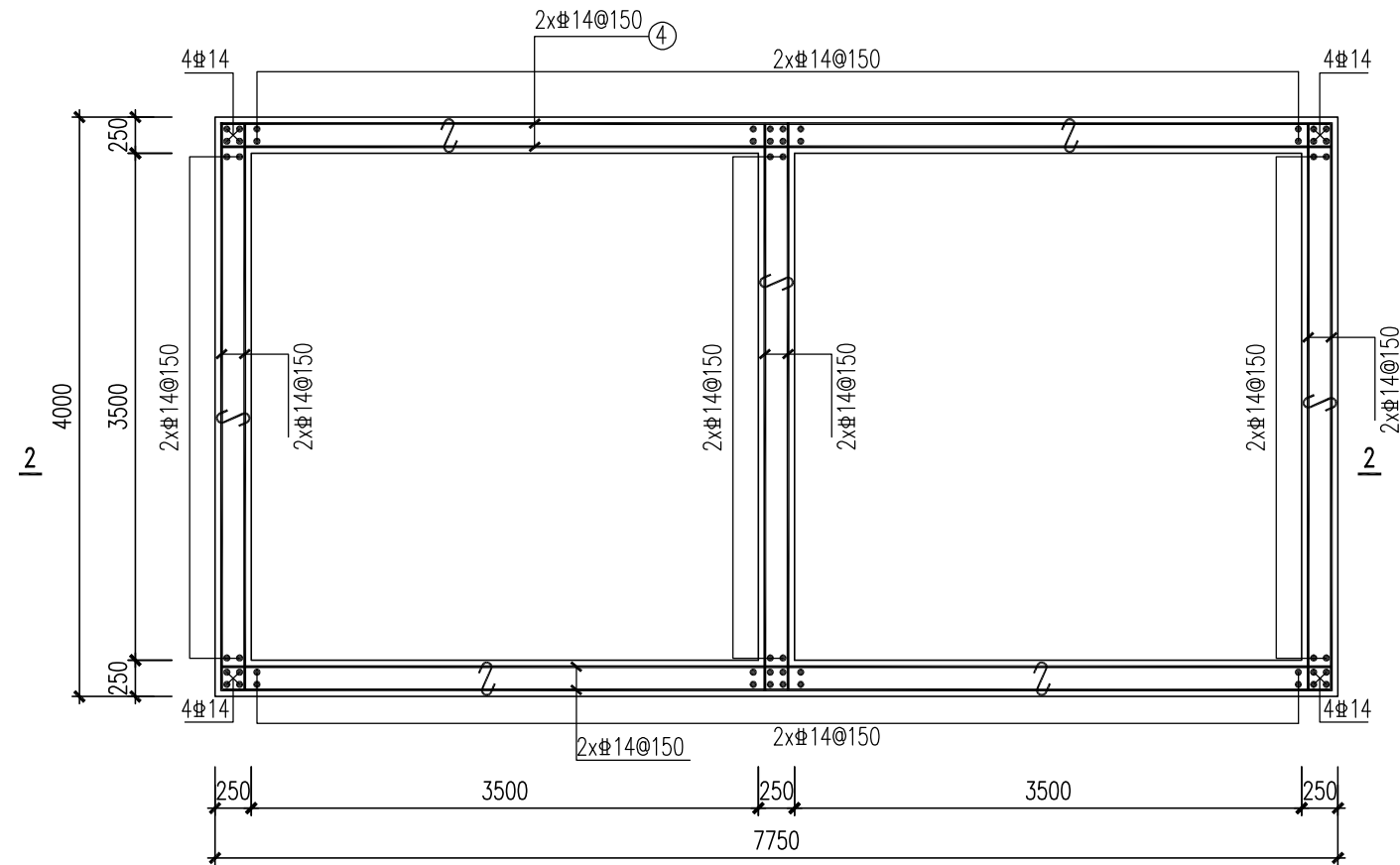


1-1 底板配筋图 1:50

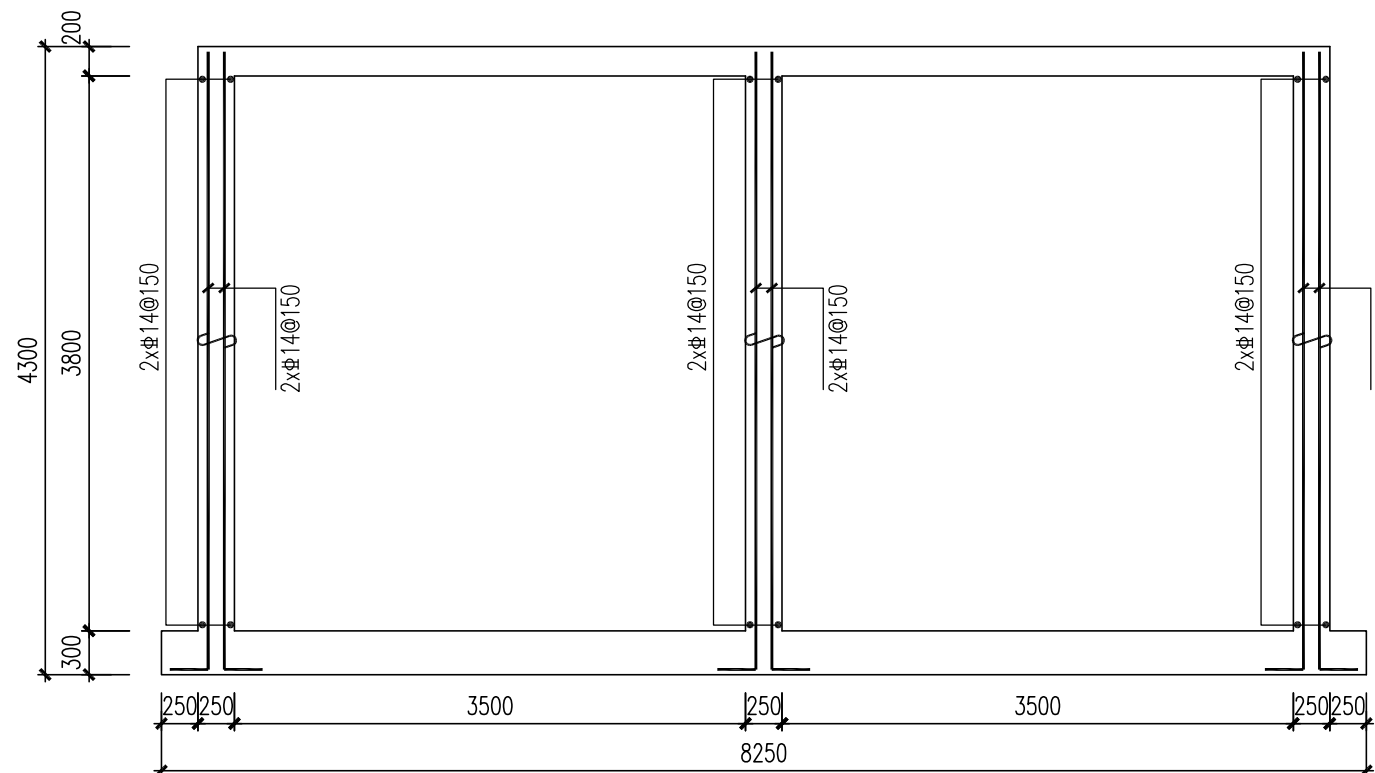


调理池顶板布置图 1:50

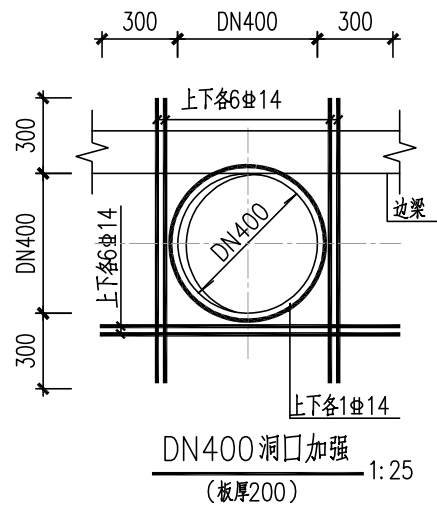
池顶板顶标高7.800, 板厚h=200mm



调理池池壁平面配筋图 1:50



调理池池壁平面配筋图 1:50



说明:

- 本图尺寸单位: 毫米; 标高单位: 米;
- 材料: 混凝土强度等级: 垫层为C20; 主体均为C30, 抗渗等级为P8; 钢筋为HPB300 (Φ) 和HRB400 (Φ)。
- 砼保护层厚度(mm): 底板40; 侧墙35; 顶板25。
- 钢筋搭接宜采用焊接, 单面焊接长度不小于10d; 焊条及焊缝应符合现行国家规范的规定。
- 钢筋在孔洞处尽量绕过, 如必须截断时, 应将截断的钢筋与孔洞加强筋焊接。
- 所有顶、底板均设的Φ14撑铁“□”, 纵横间距@1000梅花形布置。侧墙沿纵横向设直径Φ8的拉筋“~”, 纵横间距@600梅花形布置。
- 钢筋锚固连接大样详施-结101 构筑物结构设计总说明, 第6页节点通用大样。



中国市政工程中南设计研究总院有限公司
Central & Southern China Municipal Engineering Design and Research Institute Co., Ltd.

工程设计综合资质甲级: A142001257 工程咨询甲级资质: 甲212021010950

审定 陈中昱 专业负责人 刘成华 陈中昱 刘成华 陈中昱

审核 陈中昱 校核 喻雅薇 喻雅薇

项目负责人 戴仲怡 周雷 设计 罗志机 罗志机

工程名称	东莞市茶山镇污水处理厂改扩建项目				
子项	污泥浓缩脱水车间				
图名	污泥浓缩脱水车间 调理池结构图				
设计号	排06-2023-62	设计阶段	施工图	版本	A
图号	施-结1104	专业	结构	日期	2024. 03